

# Tallberg 100 m<sup>2</sup>. Rymligt fritidshus med loft.

Magiskt  
ljusinsläpp.



# Stora möjligheter.

Med loft, öppen planlösning och vackra fönsterpartier är Tallberg ett fritidshus med stora möjligheter. En plats för såväl fritid och umgänge som avkoppling och återhämtning.

Tallberg är ett rymligt fritidshus som kombinerar funktion och stil på bästa sätt. Med sin T-formade design maximeras ljusinsläppet och skapar en öppen, inbjudande atmosfär. Här finns gott om plats för hela familjen, med generösa gemensamma ytor samtidigt som smart planerade rum ger möjlighet till avskildhet.

På entréplanet möts du av ett stort allrum där matlagning och sociala ytor smälter samman. De stora glaspartierna med utgång skapar en sömlös övergång mellan inne- och utelivet och förlänger den öppna planlösningen. På loftet finns gott om utrymme för extra sovplatser eller tv-rum – en flexibel yta som anpassas efter behov.

De massiva trägolven och den gedigna trästommen ger huset en varm och naturlig karaktär. Byggt med vårt smidiga blocksystem gör det enkelt att montera och anpassa, med valmöjligheter för fasad, kulör och tak. Även planlösning, entréplacering och förrådsutrymmen är anpassningsbara. Estetiskt kan huset utformas i en mer traditionell stil eller ges ett minimalistiskt uttryck, baserat på dina val.

Tallberg är skapat för att njutas av året runt, där kvalitet och hantverk möter moderna behov.



På bilden syns grangolvet Gran Patina Vit och furupanelen Slätspont Varmvit. Loftrappan är vitlaserad.

# Produktbeskrivning

När du köper ett hus från Baseco är det senvuxna norrländska virket basen. Fura och gran med täta årsringar ger en mycket stabil råvara som gör att vi vågar garantera absolut norrländsk kvalitet.

Vi vill att du ska känna dig trygg med att din stuga står stabilt och klarar kraven både från byggnadsnormen och dina egna krav. Därför bygger vi med rejäla dimensioner såväl i stomme som paneler:

- Väggblocken levereras med en monterad ytterpanel (z-panel 22x170 mm). Väggreglarna är 45x145 mm och de flesta väggblocken är 1200 mm breda för att förenkla hantering för dig som köpare. Andra ytterpaneler kan väljas, se mer information om fasad.
- Golvkonstruktion förberedd för platta men går att anpassa för plint.
- Tak som tål rejäla vintrar.

## Detta ingår.

### STORLEK

- Byggyta 102 m<sup>2</sup>
- Nockhöjd (från undersida syll) 5526 mm

### STOMME

- Väggblock 1200x2520/2970 mm
- Z-panel 22x170 mm
- Regelstomme 45x145 mm
- Spikläkt 34x70 mm
- Vindduk
- Innerväggsblock 1200x2085 mm, regelstomme 45x70/95 mm

### TAK

- Takstolar
- Tak 22x120 mm råspont
- Vindbrädor 22x145 mm råplan
- Takfotsbrädor 22x120/145 mm råplan
- Underspikning, råspont 22x120 mm

### LOFT

- Loftbjälklag 45x220 mm
- Furu loftgolv 30 mm (obehandlat ekonomi)

## TILLBEHÖR OCH TILLVAL

Besök [baseco.se](http://baseco.se) för mer information om färdiga tillbehörspaket.

- Kvalitetsgolv och paneler. Hitta dina favoriter vid beställning.
- Takpaket. Kompletta paket med shingel eller plåt.
- Takavvattning. Kompletta paket med hängrännor och stuprör.
- Isolerpaket med installationsskikt. Välj mellan glasfiber och träfiber.
- Kamin. Braskaminer och skorstensfria kaminer.
- Leverans med lastbil ingår till angiven adress. Lossning eller leverans med kranbil ingår ej men kan erbjudas mot tillkommande kostnad. Leverans kräver farbar väg för lastbil med släp. Läs mer på vår hemsida.

## FÖNSTER

- Underhållsfria aluminiumbeklädda 3-glasfönster från Svenska fönster ingår. Valfri kulör på in- och utsida.
- 3 st 9x21 fast
- 3 st 10x12 vänster
- 1 st 9x12 höger
- 1 st 16x7 fast
- 1 st 1685x843 mm halvmåne
- 2 st 2385x2085 mm H+V
- 2 st 2385x2125 mm trekant H+V

## DÖRR

- 1 st ytterdörr 10x21
- 2 st fönsterdörr 9x21
- 3 st innerdörr 9x21 vit/furu

## GOLV

- Furugolv 25 mm (obehandlat ekonomi), ändspontat i fallande längd
- Material för infästning i betong
- Golvlist 18x70 mm



Planlösning

## PLANLÖSNING

Ovan ser du planlösningen i sitt originalutförande. Vi kan dock alltid anpassa rumsindelning, placering av entré och förråd efter dina behov.

## FASAD

Basecos blockhus har z-panel som standard men vi erbjuder även lockpanel om så önskas. Önskar du andra alternativ för ytterpanel eller att huset levereras utan panel? Kontakta oss så diskuterar vi gärna dina önskemål.

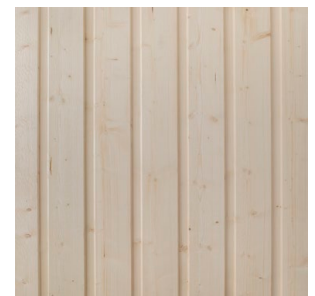
Ytterpanelen levereras obehandlad eller grundmålad och mellanstruken. Att få huset grundmålat och mellanstruket sparar tid och ger en hög kvalitet på den målade ytan. Välj mellan färgerna röd, mörkgrå eller husvit. Den slutgiltiga strykningen gör du själv inom två år efter montering av huset.

## LOFTTRAPPA (TILLVAL)

Du kan vara med och påverka hur trappan till loftet ska se ut. Trappan går att få obehandlad, vitlaserad, vitmålad eller vitmålad räckan med ek på steg och handledare.



Z-panel, vit



Z-panel, obehandlad

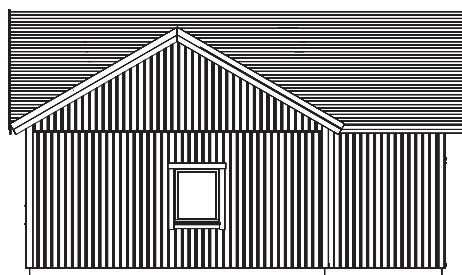
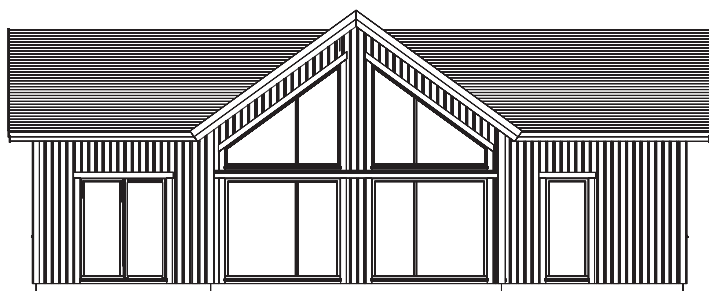
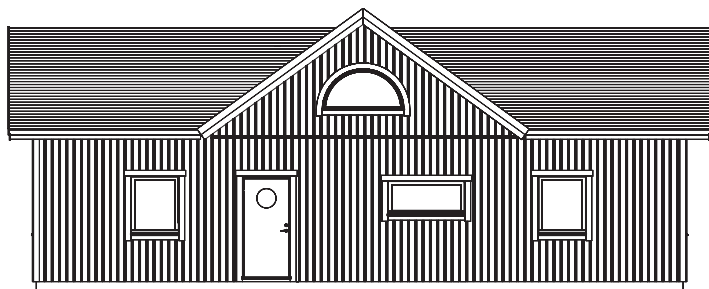


Lockpanel, röd



Lockpanel, grå

## FASADRITNINGAR



### MER INFORMATION

Priser för våra hus och olika tillvalspaket hittar du på [baseco.se](https://baseco.se). Här finns även monteringsanvisningar, mått- och plinritningar och annan viktig information inkl. våra köp- och leveransvillkor.

### HÖR AV DIG VID FRÅGOR

0952-55010

[fritid@baseco.se](mailto:fritid@baseco.se)



**BASECO**